

## Garantía

Este producto está garantizado por Siera Electronics durante 3 años a partir de su fecha de producción, contra defectos de fabricación o sus componentes.

La garantía no tendrá validez si el defecto es debido a un deterioro accidental, un uso inadecuado, un conexionado incorrecto o un maltrato, en el caso de modificaciones o reparaciones llevadas a cabo por personal no autorizado, cuando el daño en el aparato sea causado por accidentes que incluyan, aunque no se limite a,: tormentas, descargas eléctricas, inundaciones, fuego o evidente maltrato del mismo. La garantía no incluye ningún costo de transporte del producto hacia o desde la Organización Siera.

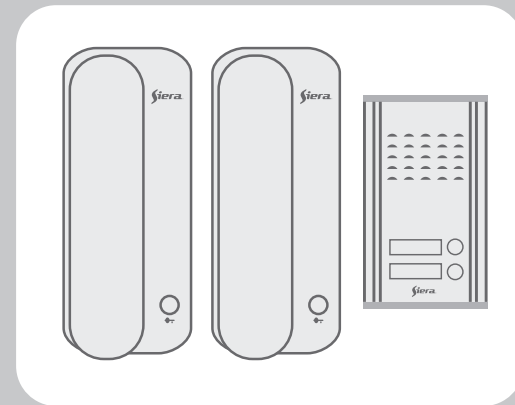
El servicio durante y después del período de garantía se puede obtener en todos los países donde el producto es distribuido oficialmente por Siera. En los países donde el producto no es distribuido por Siera, el servicio lo proporciona la Organización Regional Siera. Acuda a su distribuidor o un Centro de servicio autorizado de Siera para obtener servicio, o si tiene problemas para obtener servicio, puede comunicarse con el Departamento de soporte mundial accediendo en [www.sieraelectronics.com/new-rma-ticket/](http://www.sieraelectronics.com/new-rma-ticket/)

Esta Garantía está sujeta a cambios por parte de Siera en cualquier momento sin previo aviso.



Siera se reserva el derecho de cambiar las especificaciones de los productos sin previo aviso.  
Las imágenes son como referencia, pueden variar de la realidad.  
Siera es una marca perteneciente a Siera Holding Group.

# Siera®



## TSP 2312

### Kit Portero Eléctrico

[sieraelectronics.com](http://sieraelectronics.com)

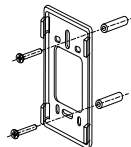
# TSP 2312

## Kit Portero Eléctrico

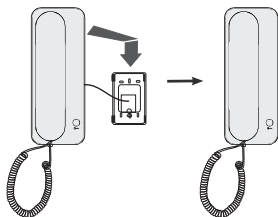
### Manual de Uso

#### A. Instalación de la unidad interior

1. Fije el soporte en la pared con tornillos. (1,4-1,6 m de altura desde el suelo)



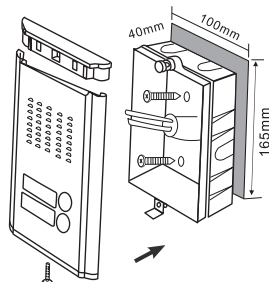
2. Conecte los cables de acuerdo con el diagrama de cableado.
3. Conexión a la fuente de energía.
4. Cuelgue del soporte



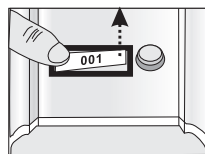
#### B. Instalación de la unidad exterior

1. Saque los tornillos de la parte inferior de la unidad exterior y abra la tapa trasera de plástico.

2. De acuerdo con el tamaño de instalación de la cubierta posterior, perforo un hueco adecuado en la pared y luego fije la cubierta posterior en la pared con 2 tornillos.



3. Cierre la tapa trasera y apriete con los tornillos.
4. La unidad exterior debe instalarse a 1,4 m ~ 1,7 m (según la situación real) por encima del suelo.



#### Cubierta de Placa de Identificación

Es posible cambiar la placa de identificación presionando la cubierta hacia abajo y moviéndola hacia los lados



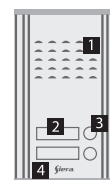
### Teclas de función

#### Unidad interior



- 1- Auricular
- 2- Botón apertura puerta

#### Unidad exterior



- 1- Altoparlante
- 2- Placa nombre
- 3- Boton llamada
- 4- Micrófono

### Función del Intercomunicador

- En el modo de espera, cuando un visitante presiona el botón de llamada de la unidad exterior, la unidad interior emitirá un tono de llamada. Usted puede levantar el auricular para hablar con el visitante.
- Presione el botón de apertura para liberar la cerradura eléctrica.
- Cuelgue el auricular para finalizar la llamada y el portero eléctrico volverá al modo de espera.

### Diagrama de cableado

