

VSP 898 con Central de conserje VSP 801 – norma de Video
Instructivo para cambiar de NTSC a PAL la CCD del panel VSP 898

- 1- Asegurarse que el panel VSP 898 esté desconectado.
- 2- Retirar los 4 tornillos de la tapa posterior:



- 3- Con cuidado desplazar la traba para desmontar del panel el soporte plástico que contiene el CCD:



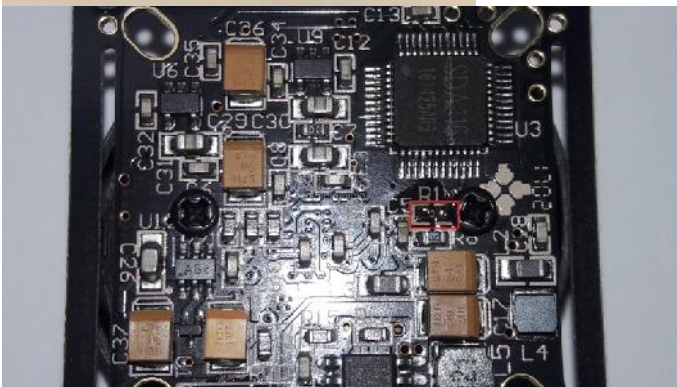
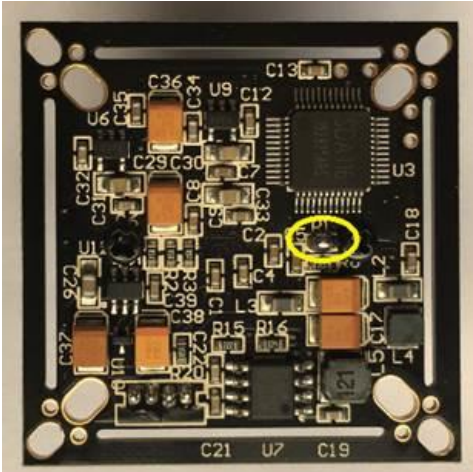
4- Desconectar el cable de video/alimentación del CCD:



5- Retirar los 4 tornillos para liberar el CCD del soporte plástico, retire el CCD del soporte:



6- Con un soldador, retirar el puente indicado para pasar el CCD a PAL:



7- Una vez retirado el puente, montar el CCD en el soporte, reconectar el cable de video/alimentación, colocar el conjunto en el panel y colocar la cubierta posterior del panel.

Por cualquier consulta adicional, favor contactarse a support@sieraelectronics.com