

Realizar una captura o un clip de video de una grabación empleando el Software VMS

Quick Help

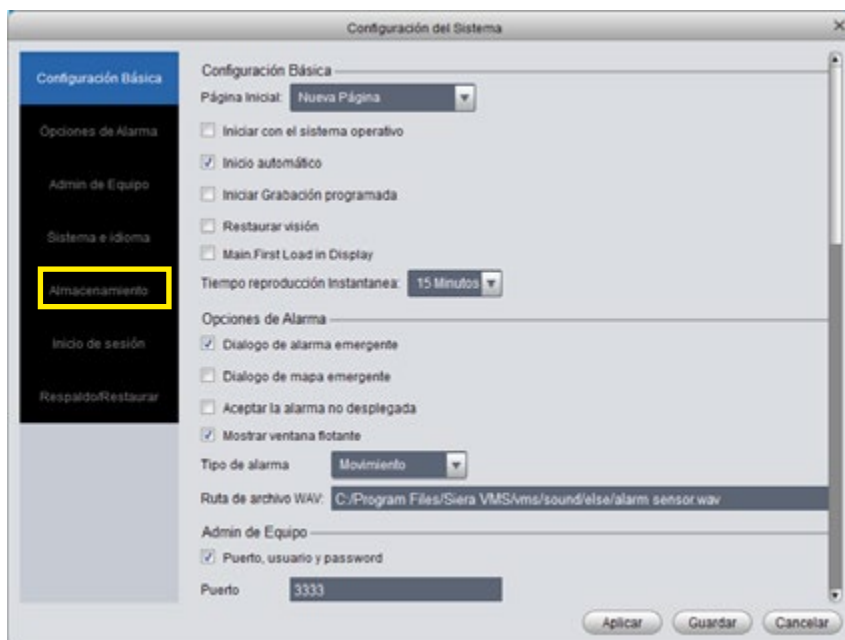
1° Ingresar al software VMS.



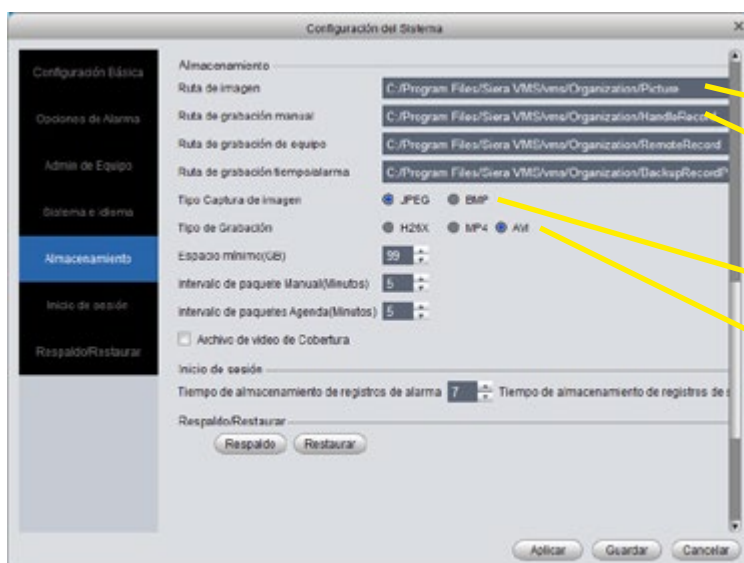
2° Ingrese en configuración para seleccionar las rutas de grabación y formatos.



3° Seleccione "Almacenamiento".



4° En esta sección podrá configurar los parámetros de almacenamiento.



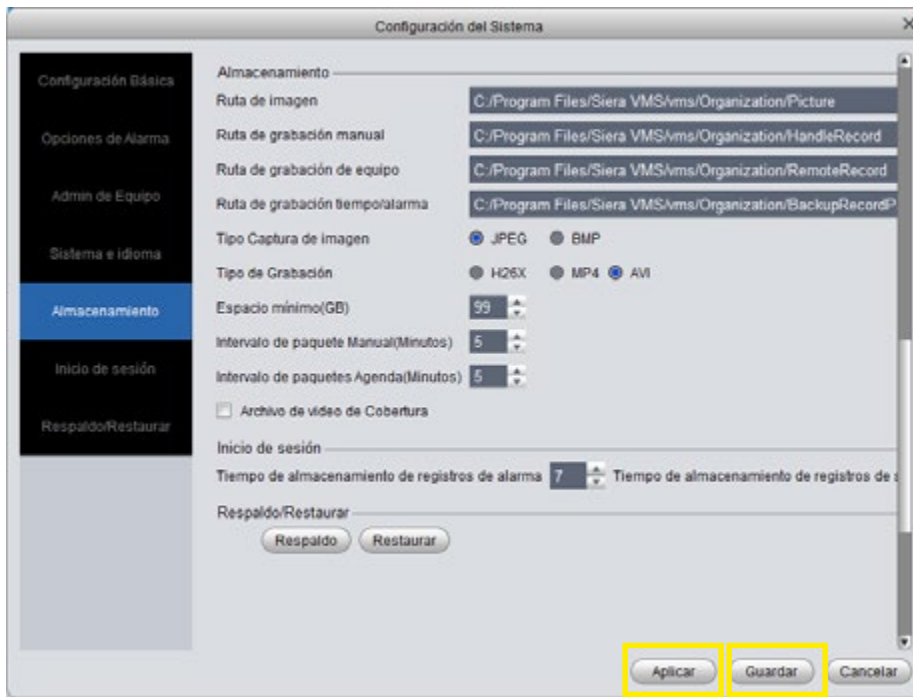
Ruta donde se almacenarán las capturas.

Ruta donde se almacenarán las grabaciones manuales.

Formato de imagen

Formato de video.

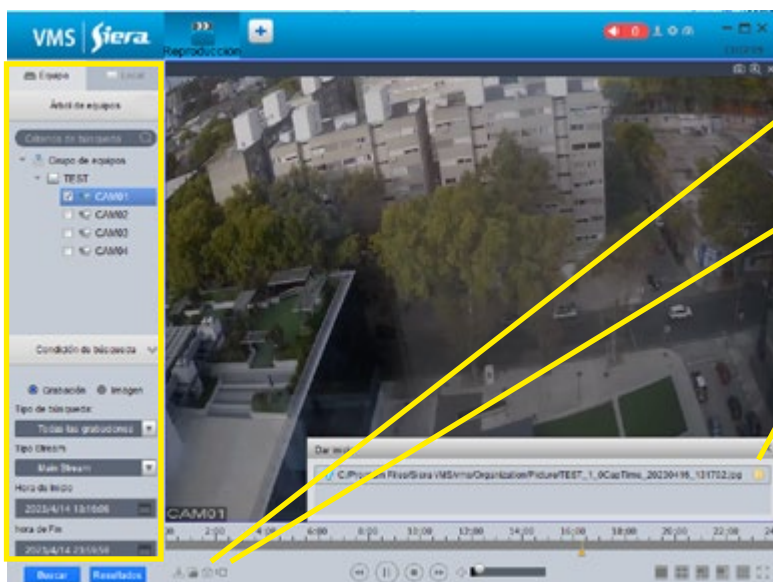
5° Luego de realizar las configuraciones, presione “aplicar” y a continuación “Guardar”.



6° Ingrese a “Reproducción”.



7º Seleccione la cámara, fecha y hora de la reproducción, y en la misma vista podrá tomar una captura de imagen o un clip de video como se muestra a continuación.

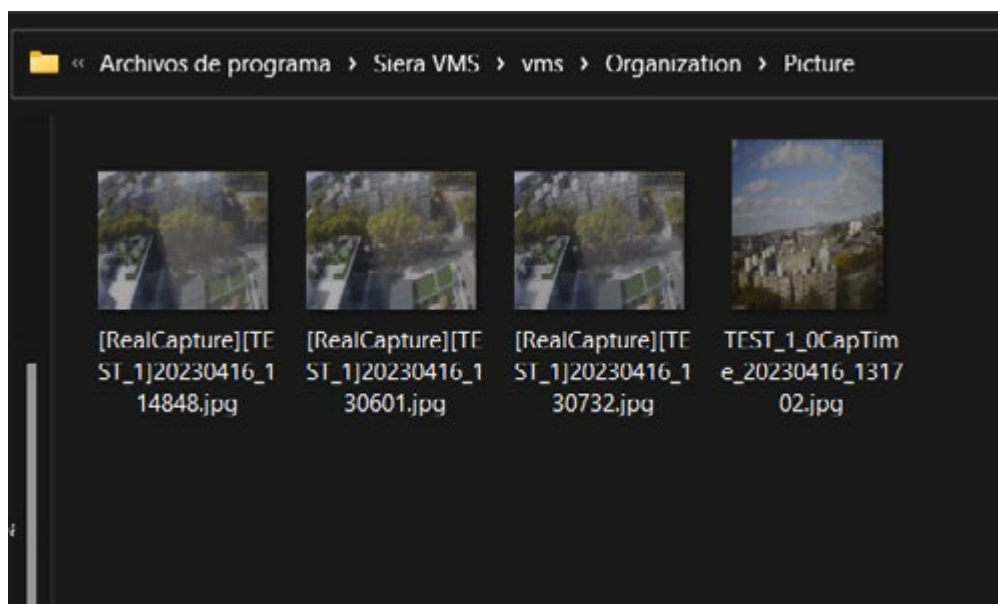


Para capturar una imagen oprima el botón.

Para iniciar o detener un clip de video oprima el botón.

Ruta donde se almaceno la captura o el clip de video. Podrá realizar un clic en esa ruta para abrir esa carpeta.

8º Una vez finalizado el procedimiento podrá acceder a la carpeta en la PC para poder visualizar u operar con ellas.





sieraelectronics.com