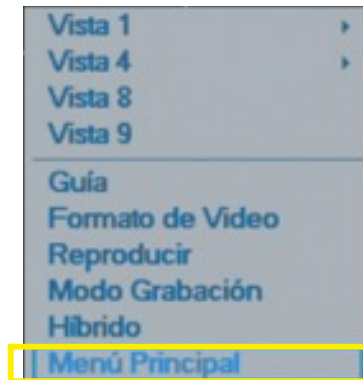




# Configuración de DOMO PTZ en un HVR/DVR empleando cable coaxial.

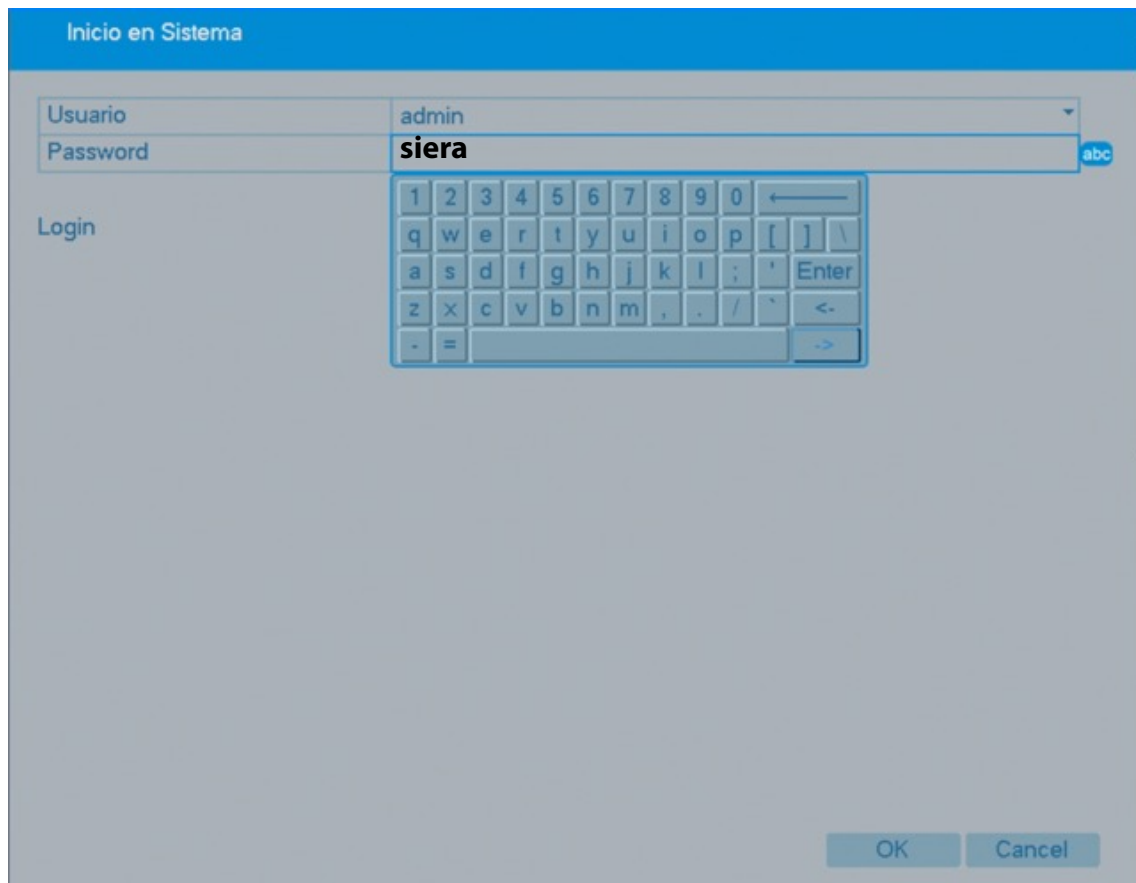
**Quick Help**

## 1. Ingresa al menú principal.



## 2. Ingresar al sistema con el usuario admin.

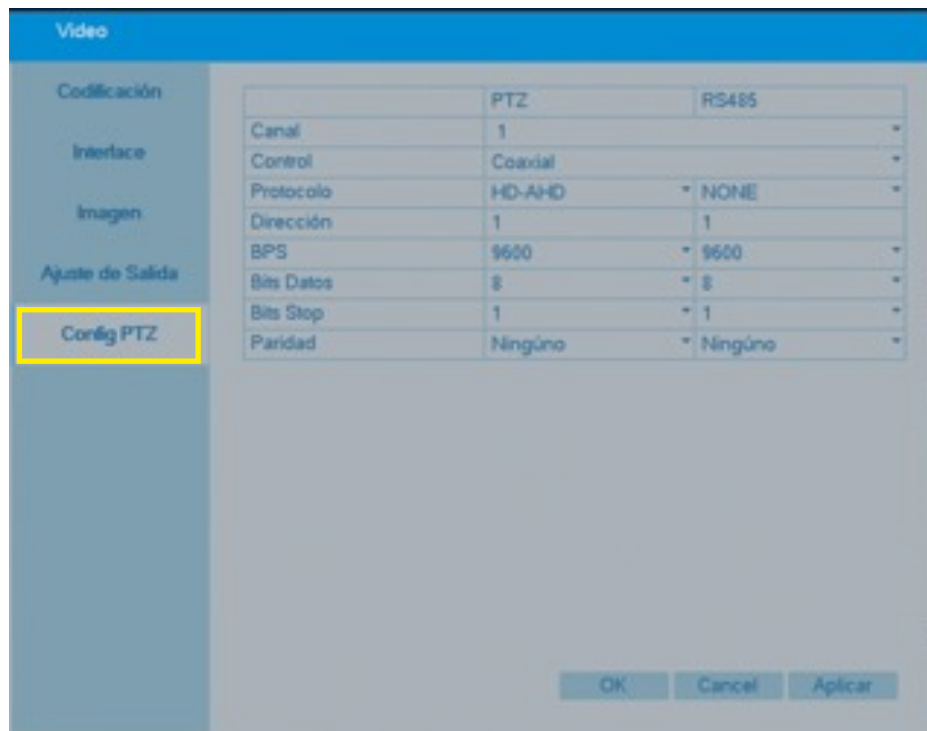
Recuerde que la contraseña de fabrica es siera



### 3. Ingrese en "Video".



### 4. Ingrese a "PTZ Config"



**5. Seleccione el canal donde se encuentra conectada la cámara a programar y los parámetros acorde a las características de la cámara.**

Control	Coaxial	
Protocolo	HD-FH	NONE
Dirección	1	1
BPS	9600	9600
Bits Datos	8	8
Bits Stop	1	1
Paridad	Ninguno	Ninguno

Protocolo a emplear, en este caso "Coaxial"

Protocolo de comunicación, este dependerá de la marca y modelo de la cámara y de su configuración. (AHD/TVI/CVI)

**6. Con estas configuraciones realizadas ya podrá comandar la cámara.**



*[sieraelectronics.com](http://sieraelectronics.com)*