

## Descargar

SiecoSmart está disponible tanto para iOS como para Android. Busque el nombre "SiecoSmart" en la App Store o Google Play.

## Descargar App



Android



iOS

## Añadir dispositivo

Inicie sesión en SiecoSmart, seleccione "Añadir dispositivo" y agregue la cámara inteligente a la aplicación siguiendo las indicaciones en pantalla (coloque la cámara inteligente cerca del enrutador al configurarla).

NOTA: Si necesita volver a seleccionar la red WiFi, por favor presione y mantenga presionado el botón "RESET" durante 5 segundos, el dispositivo se reiniciará y el indicador parpadeará en rojo.



## Funciones

### Pan/Tilt

Gira su cámara deslizando en su teléfono inteligente, proporcionándole una visión de 360 grados.

### Audio bidireccional

Cuando ve a un visitante desde la vista en vivo de la cámara, puede llamar y luego comunicarse con el visitante mediante la función de su aplicación.

### Auto-tracking

La cámara girará para rastrear automáticamente los movimientos de la persona cuando la función esté habilitada, manteniendo a la persona en el medio de la imagen, lo que puede mejorar en gran medida la efectividad y precisión del monitoreo.

### Detección de sonido

La cámara detectará sonidos anormales y le enviará notificaciones automáticas y alertas de aplicaciones.

### Modo privado

Puede activar el modo de privacidad según sus necesidades. Cuando la función está habilitada, la cámara estará en modo de suspensión sin monitoreo, lo que puede ayudar a proteger su privacidad.

### Girar Video

Gire su transmisión de video hacia arriba o hacia abajo para una máxima flexibilidad.

### Detección de movimiento

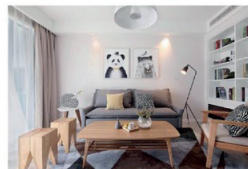
Los sensores de movimiento integrados detectan el movimiento, y la cámara le enviará notificaciones automáticas y alertas en la aplicación.

### Grabación

Soporta grabación continua las 24 horas con almacenamiento de alta capacidad en tarjeta SD o almacenamiento en la nube.

### Día/Noche

Nunca se pierda un momento, incluso en la oscuridad completa, gracias a la potente tecnología de visión nocturna.



Día



Noche

[siecoelectronics.com](http://siecoelectronics.com)

Diseño y especificaciones están sujetos a cambios sin previo aviso. Diseñado por Siera / Ensamblado en PRC. El producto puede variar en apariencia y especificaciones.

Siera y Sieco son marcas comerciales perteneciente a Siera Holding Group.

Condiciones de garantía según [www.siecoelectronics.com/warranty](http://www.siecoelectronics.com/warranty)



Manual de Usuario  
S33

## Preguntas Frecuentes

P: ¿No se puede previsualizar correctamente el dispositivo?

R: Verifique si la red está funcionando correctamente. Puede colocar la cámara cerca del enrutador. Si no funciona, se recomienda restablecer el dispositivo y agregarlo nuevamente..

P: ¿Por qué sigue apareciendo en la lista de dispositivos después de restablecerlo?

R: El restablecimiento del dispositivo solo reinicia la configuración de red de la cámara, pero no puede cambiar la configuración en la aplicación. Debe eliminar la cámara de la lista de dispositivos en la aplicación para que ya no aparezca.

P: ¿Cómo cambiar la red de la cámara a otro enrutador?

R: Primero, elimine y restablezca el dispositivo en la aplicación y luego configure nuevamente el dispositivo a través de la aplicación.

P: ¿Por qué el dispositivo no reconoce la tarjeta SD?

R: Se recomienda insertar la tarjeta SD después de cortar la energía. Confirma si la tarjeta SD está disponible y si el formato es FAT32. Además, la tarjeta TF puede no ser reconocida cuando el entorno de Internet no es bueno.

P: ¿Por qué no recibo notificaciones en la aplicación de mi teléfono celular?

R: Por favor, confirme que la aplicación se está ejecutando en el teléfono y que la función de recordatorio correspondiente está activada. Además, verifique que las notificaciones de mensajes y las confirmaciones de autorización en el sistema del teléfono móvil estén habilitadas.

## Por favor, consulte esta lista de verificación para todas las partes.



Sieco S33



Adaptador de corriente



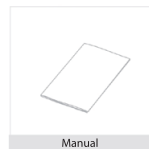
Cable de energía



Soporte

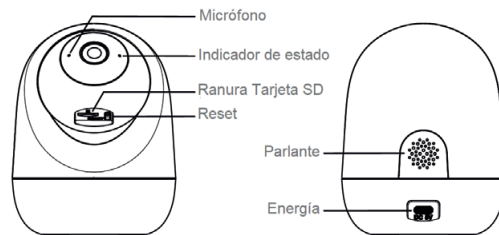


Tornillos



Manual

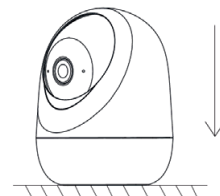
## Descripción



Energía	DC 5V±10% / 1A
Luz de estado	Luz roja fija encendida: La cámara se está encendiendo o hay un mal funcionamiento. Luz roja intermitente: Esperando conexión WiFi (parpadeo lento) Conectando a WiFi (parpadeo rápido) Luz azul intermitente: Conectando actualmente Luz azul fija encendida: La cámara funciona correctamente.
Micrófono	Captura sonido para su video
Ranura Tarjetas SD	Soporta almacenamiento local en tarjeta SD (máximo 128 GB).
Reset	Mantenga presionado durante 5 segundos con el pin para restablecer la cámara (si ha modificado la configuración, volverán a los valores predeterminados de fábrica).

## Instalación

1. Coloque la cámara sobre una superficie plana.



2. Utilice el soporte de montaje incluido para fijar la cámara a una superficie limpia. Inserte la cámara en el soporte y gírela para fijarla.

