

Descargar

SiecoSmart está disponible tanto para iOS como para Android. Busque el nombre 'SiecoSmart' en App Store o Google Play.

Descargar App



Android



iOS

Añadir dispositivo

Inicie sesión en SiecoSmart, seleccione "Añadir dispositivo" y agregue la cámara inteligente a la aplicación siguiendo las indicaciones en pantalla (coloque la cámara inteligente cerca del enrutador al configurarla).

NOTA: Si necesita volver a seleccionar la red WiFi, por favor presione y mantenga presionado el botón "RESET" durante 5 segundos, el dispositivo se reiniciará y el indicador parpadeará en rojo.



Funciones

Audio full-dúplex

Cuando el visitante presione el botón del timbre, recibirá una llamada. Podrá ver y escuchar al visitante en su aplicación desde el timbre de la puerta si responde.

Detección de movimiento

Los sensores de movimiento le notificarán cuando se detecte movimiento.

Dispositivo compartido

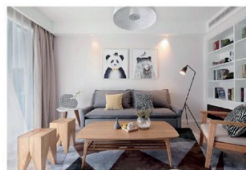
El timbre de la puerta se puede compartir con amigos, y los amigos también pueden previsualizar en línea. No hay límite en la cantidad de dispositivos compartidos, pero solo se admiten 6 cuentas para previsualización en línea al mismo tiempo.

Grabación

Registra cada momento utilizando el almacenamiento de alta capacidad de la tarjeta SD.

Día & Noche

La potente visión nocturna garantiza que no haya interrupciones, incluso en completa oscuridad.



Día



Noche



Manual de Usuario
S42

Preguntas Frecuentes

P: ¿No se puede previsualizar correctamente el dispositivo?

R: Verifique si la red está funcionando correctamente. Puede acercarse a la cámara al enrutador y, si eso no funciona, se recomienda reiniciar el dispositivo y agregarlo nuevamente.

P: ¿Por qué sigue apareciendo en la lista de dispositivos después de reiniciar?

R: El reinicio del dispositivo solo restablece la configuración de red de la cámara, pero no puede cambiar la configuración en la aplicación. Debe eliminar la cámara de la aplicación para que ya no aparezca en la lista de dispositivos.

P: ¿Cómo cambiar la conexión de red de la cámara a otro enrutador?

R: Primero, elimine y reinicie el dispositivo en la aplicación y luego configure el dispositivo nuevamente a través de la aplicación.

P: ¿Por qué el dispositivo no reconoce la tarjeta SD?

R: Se recomienda insertar la tarjeta SD después de cortar la energía. Verifique si la tarjeta SD está disponible y si está formateada en FAT32. Además, la tarjeta TF puede no ser reconocida cuando el entorno de Internet no es bueno.

P: ¿Por qué no recibo notificaciones en la aplicación de mi teléfono celular?

R: Por favor, verifique que la aplicación esté ejecutándose en el teléfono y que la función de recordatorio correspondiente esté activada. Además, asegúrese de que las notificaciones de mensajes y la confirmación de permisos en el sistema del teléfono móvil estén habilitadas.

Por favor, consulte esta lista de verificación para todas las partes.



Sieco S42



Panel trasero (opcional)*



Tornillos



Destornillador



Pin



Manual



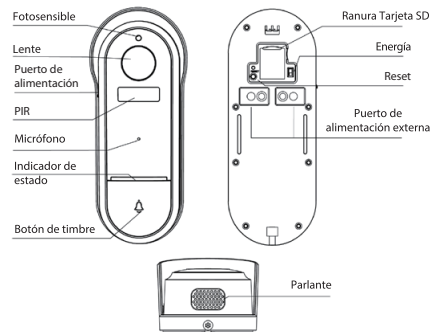
Adaptador de corriente



Cable de energía

* El panel trasero sin protección para lluvia, es opcional.

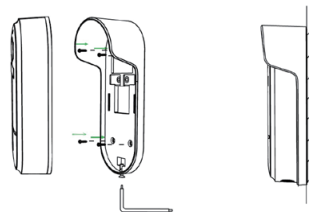
Descripción



Alimentación	DC 5V/1A (Puerto de alimentación); AC 12V-24V (Suministro de AC)
Botón de timbre	Presione el botón para activar el timbre de la puerta.
Luz de estado	Luz roja intermitente: esperando conexión de red (lento) conectando a la red (rápido) Luz azul fija encendida: la cámara está funcionando correctamente. Luz roja fija encendida: la cámara está defectuosa.
Micrófono	Capturar sonido para su video.
Ranura Tarjeta SD	Compatible con almacenamiento local en tarjeta SD (máximo 256 GB).
Reset	Presione y mantenga presionado durante 5 segundos con un pin para reiniciar.

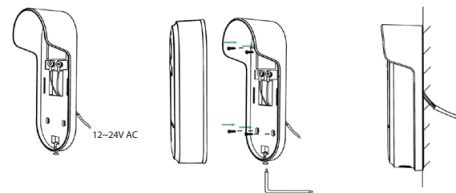
Instalación

Modo 1: Alimentación mediante batería



1. Fije el soporte a la pared con los tornillos de montaje.
2. Instale la cámara en el soporte y fijela con el tornillo de bloqueo.

Modo 2: Alimentación mediante corriente alterna (opcional)



1. Prepare los accesorios necesarios para la alimentación mediante corriente alterna.
2. Conecte el soporte a la fuente de alimentación de corriente alterna.
3. Instale la cámara en el soporte y fijela con el tornillo.