



Manual de Usuario · S30

Descargar

SiecoSmart está disponible para los sistemas operativos iOS y Android. Busque el nombre 'SiecoSmart' en App Store o Google Play.

Descargar App



Android

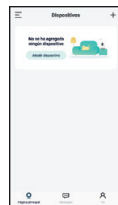


iOS

Añadir dispositivo

Inicie sesión en SiecoSmart, seleccione "Añadir dispositivo" y agregue la cámara inteligente a la aplicación siguiendo las indicaciones en pantalla (coloque la cámara inteligente cerca del enrutador al configurarla).

NOTA: Si necesita volver a seleccionar la red WIFI, por favor presione y mantenga presionado el botón "RESET" durante 5 segundos, el dispositivo se reiniciará y el indicador parpadeará en rojo.



siecoelectronics.com

Diseño y especificaciones están sujetos a cambios sin previo aviso. Diseñado por Siera / Ensamblado en PRC. El producto puede variar en apariencia y especificaciones.

Siera y Sieco son marcas comerciales perteneciente a Siera Holding Group.

Condiciones de garantía según www.siecoelectronics.com/warranty



Manual de Usuario · S30

Funciones

Video invertido

Invierta si transmisión de video hacia arriba o hacia abajo para obtener la máxima flexibilidad

Detección de movimiento

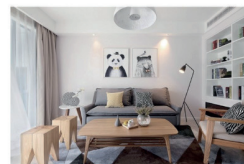
Los sensores de movimiento incorporados detectan movimiento y la cámara le enviará notificaciones automáticas y alertas de aplicaciones

Grabación

Admite grabación continua las 24 horas con almacenamiento SD de alta capacidad o almacenamiento en la nube.

Día y Noche

No te pierdas ni un momento, incluso en completa oscuridad, con la potente tecnología de visión nocturna incorporada.



Día



Noche



Manual de Usuario

S30

Preguntas Frecuentes

P: No se puede ver correctamente la vista previa del dispositivo

R: Compruebe si la red funciona correctamente. Puede colocar la cámara cerca del router, y si no, se recomienda restablecer el dispositivo y añadirlo de nuevo.

P: ¿Por qué sigue en la lista de dispositivos después de restablecido?

R: El restablecimiento del dispositivo sólo reinicia la configuración de red de la cámara, pero no puede cambiar la configuración en la App. Debe eliminar la cámara de la lista, y eliminarla mediante la App.

P: ¿Cómo puedo cambiar la conexión de red de la cámara a otro router?

R: Primero quite y restablezca el dispositivo en la App y luego configure el dispositivo de nuevo por la App.

P: ¿Por qué el dispositivo no identifica la tarjeta SD?

R: Se recomienda conectar la tarjeta SD después de cortar la energía. Confirme si la tarjeta SD está disponible y el formato es FAT32. Además la tarjeta TF puede no ser reconocida cuando el entorno de Internet no es bueno.

P: ¿Por qué no recibo las notificaciones en la app con mi teléfono celular?

R: Por favor, confirme que la aplicación se esté ejecutando en el teléfono, y la función de recordatorio correspondiente se ha abierto. Además, verifique que las notificaciones de mensajes y la confirmación de permisos en el sistema en su teléfono estén habilitadas.

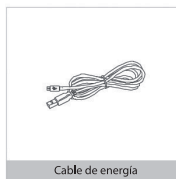
Por favor, consulte esta lista de verificación para todas las partes



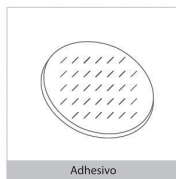
Sieco 530



Adaptador de corriente



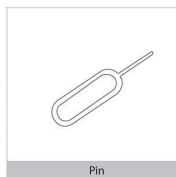
Cable de energía



Adhesivo

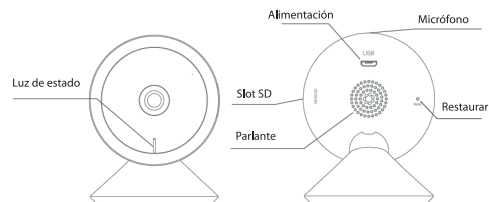


Manual de Usuario



Pin

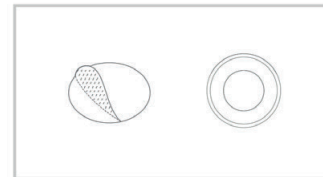
Descripción



Alimentación	DC 5V±10%
Luz de estado	Luz roja fija encendida (3-5s): la red no funciona correctamente Luz roja parpadeando lento: Espere la conexión de red Luz parpadeando rápido: Conectando a la red Luz azul fija encendida: cámara funcionando correctamente
Micrófono	Captura sonido ambiente
Slot SD	Admite almacenamiento en tarjeta SD local (max 128 Gb)
Restaurar	Mantenga presionado durante 5 segundos con el pin para restablecer la cámara (si ha modificado la configuración, volverá a los valores de fábrica).

Instalación

Pegue la cinta en el medio de la parte inferior de la cámara



Coloque la cámara en plano horizontal

