



sieraelectronics.com

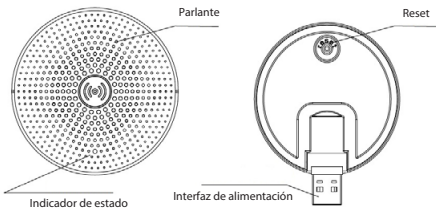
9060612 ESP

Diseño y especificaciones están sujetos a cambios sin previo aviso.
Diseñado por Siera / Ensamblado en PRC. El producto puede variar en
apariencia y especificaciones.
Siera y Sieco son marcas comerciales perteneciente a Siera Holding Group.

Condiciones de garantía según www.sieraelectronics.com/warranty



Manual de Usuario
S20



Descripción

Mini USB	Alimentación USB, DC5V±10%
Reset	Presione el botón de RESET durante 5 segundos para restaurar la configuración de fábrica. Haga clic en el botón de RESET para emparejar el timbre de la puerta.
Indicador de estado	Destello de luz azul: esperando configuración Luz azul fija encendida: configuración completada.

Funciones

Selección de tono de llamada

Puede seleccionar su propio tono de llamada entre cuatro tonos

Volumen del tono de llamada

El volumen del timbre se puede ajustar deslizando el volumen de su teléfono inteligente

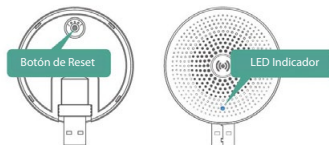
Emparejar presionando el botón de timbre.

Nota: El timbre y el timbre de puerta han sido configurados antes de salir de fábrica. Si el timbre no está emparejado de forma predeterminada, por favor, utiliza las siguientes instrucciones para emparejarlo manualmente con la cámara del timbre de puerta.

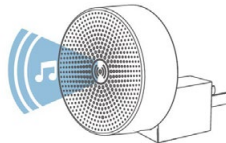
Paso 1:
Suministre energía a tu timbre y timbre de puerta.



Paso 2:
Presione brevemente el botón RESET en el Timbre y verá que el indicador parpadea en azul, lo que indica que el dispositivo está en modo de emparejamiento.



Paso 3:
Presiona el botón del timbre de puerta y el timbre sonará en respuesta. El emparejamiento será exitoso y el indicador del timbre se iluminará en azul.



Paso 1:

Haz clic en el botón "RESET" del timbre, la luz azul parpadeará y entrará en modo de configuración.

Paso 2:

Accede a la sección "Ajustes" de tu aplicación, presiona "Funciones Básicas".

Paso 3:

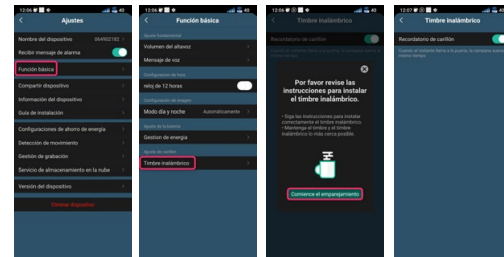
Selecciona "Timbre Inalámbrico" y haz clic en "Emparejamiento del Timbre", confirma que la luz azul del timbre parpadea.

Paso 4:

Haz clic en "Emparejar" y tu timbre se emparejará automáticamente con tu timbre de puerta.

Paso 5:

También puedes configurar las funciones de tu timbre después de recibir el mensaje "El comando de emparejamiento se ha enviado correctamente".



Nota:

Si la configuración falla, por favor presiona el botón "RESET" durante 5 segundos para restablecer tu timbre y luego haz clic en el botón "RESET" para agregarlo nuevamente.