

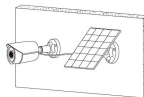


### Como posicionar seu painel solar:

Encontre a área que recebe a maior quantidade de luz solar direta ao longo do dia. Incline o painel solar para cima em um ângulo de 30°. Aponte-o para o sul se estiver no hemisfério norte e para o norte se estiver no hemisfério sul.

#### IMPORTANTE

Limpe regularmente a superfície do painel solar com um pano macio e úmido para remover poeira ou detritos. Certifique-se de atualizar a versão do firmware da câmera para a mais recente.



Instalação concluída

#### PARÂMETROS BÁSICOS:

Comprimento do cabo: 3m - Tensão de operação: 5V DC - Temperatura de operação: -20,5°C a 48,5°C (-5°F a 120°F)

#### AVISO DA FCC:

Quaisquer alterações ou modificações não expressamente aprovadas pela parte responsável pela conformidade podem anular a autoridade do usuário para operar o equipamento..

Este dispositivo está em conformidade com a Parte 15 das Regras da FCC. A operação está sujeita às seguintes duas condições: (1) este dispositivo não pode causar interferência prejudicial e (2) este dispositivo deve aceitar qualquer interferência recebida, incluindo interferência que possa causar operação indesejada.

#### AVISO ISEDC RSS:

Este dispositivo está em conformidade com o(s) padrão(s) ISEDC de licença isenta.

A operação está sujeita às seguintes duas condições:

- (1) Este dispositivo não pode causar interferência e
- (2) este dispositivo deve aceitar qualquer interferência, incluindo interferência que possa causar operação indesejada do dispositivo.

[sieraelectronics.com](http://sieraelectronics.com)

O design e as especificações estão sujeitos a alterações sem aviso prévio.

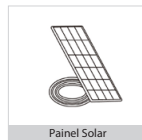
Projetado por Siera / Montado na RPC. O produto pode variar em aparência e especificações.

Siera e Siero são marcas registradas pertencentes ao Siera Holding Group.

Condições de garantia de acordo com [www.sieraelectronics.com/warranty](http://www.sieraelectronics.com/warranty)



Por favor, consulte esta lista de verificação para todas as peças.



Painel Solar



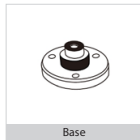
Junta Universal



Porca de soquete circular



Tampa parafuso travamento



Base



Parafusos



Buchas de parede



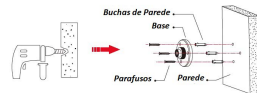
Guia de Início Rápido

## Instalação

Coloque o painel solar em uma área com luz solar constante ao longo do ano. Ele precisa apenas de algumas horas de luz solar direta por dia para manter sua câmera alimentada. A quantidade de energia que o painel solar produz é afetada pelas condições climáticas, mudanças sazonais, localização geográfica, etc.

### Passo 1:

Fixe a base no local de montagem usando os parafusos incluídos. Se a superfície de instalação for macia ou instável, primeiro use uma broca de  $\phi 6.0$  para perfurar um furo na parede, em seguida, insira o prego de ancoragem no furo e fixe a base com os parafusos.



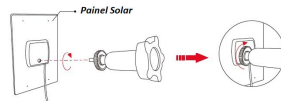
### Passo 2:

Primeiro, instale a tampa de parafuso de travamento na junta universal e, em seguida, rosqueie a porca de soquete circular na junta universal.



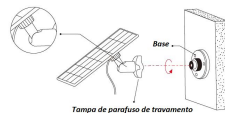
### Passo 3:

Rosqueie a junta universal na parte de trás do painel solar. Aperte firmemente com a porca fornecida.



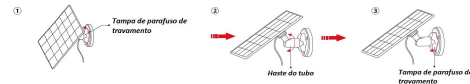
### Passo 4:

Rosqueie a tampa de parafuso de travamento na base. Certifique-se de que a junta universal esteja inclinada para cima.



### Passo 5:

Ao ajustar o painel solar para a esquerda ou para a direita, solte a tampa de parafuso de travamento, gire a haste do suporte e aperte a tampa de parafuso de travamento quando o painel estiver na posição desejada.



### Passo 6:

O ângulo do painel solar pode ser ajustado para cima e para baixo em até 90°.

Dica: Após a conclusão da instalação, verifique se todos os mecanismos de travamento estão firmemente fixados.

