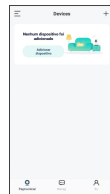


Download

O SieroSmart está disponível tanto para iOS quanto para Android. Pesquise o nome "SieroSmart" na App Store ou no Google Play.

Adicionar dispositivo

Faça login no SieroSmart, selecione "Adicionar dispositivo" e adicione a "Campinha de Vídeo Inteligente" ao aplicativo de acordo com as instruções na tela (mantenha a câmera inteligente próxima ao roteador durante a configuração)



NOTA: Se você precisar selecionar novamente a rede WiFi, pressione e segure o botão "RESET" por 5 segundos. O dispositivo será reiniciado e o indicador piscará em vermelho.

FAQ

P: O dispositivo não pode ser visualizado corretamente?

R: Verifique se a rede está normal. Você pode posicionar a câmera próxima ao roteador. Caso contrário, é recomendado redefinir o dispositivo e adicioná-lo novamente.

P: Por que ainda está na lista de dispositivos depois de redefinir?

R: A redefinição do dispositivo apenas restaura a configuração de rede da câmera, mas não altera a configuração no aplicativo. Para removê-lo, é necessário excluí-lo através do aplicativo.

P: Como conectar a câmera a outro roteador?

R: Primeiro, remova e redefina o dispositivo no aplicativo e, em seguida, configure novamente o dispositivo por meio do aplicativo.

P: Por que o dispositivo não reconhece o cartão SD?

R: É recomendado inserir o cartão SD após a interrupção de energia. Verifique se o cartão SD está disponível normalmente e se o formato é FAT32. Além disso, o cartão TF pode não ser reconhecido quando o ambiente de internet não está bom.

P: Por que não consigo receber as notificações com o aplicativo do meu celular?

R: Por favor, verifique se o aplicativo está em execução no celular e se a função de lembrete relevante está ativada. Além disso, verifique se as notificações de mensagens e as permissões foram habilitadas no sistema do celular.

Funções

Áudio full-duplex

Quando o visitante pressionar o botão da campinha, você receberá uma ligação. Se você atender, poderá ver e ouvir o visitante em seu aplicativo através da campinha.

Deteção de movimento

Os sensores de movimento irão notificá-lo quando houver detecção de movimento.

Dispositivo compartilhado

O dispositivo da campinha pode ser compartilhado com amigos, e eles também podem visualizar online. Não há limite para o número de dispositivos compartilhados, mas apenas 6 contatos são suportadas para visualização online ao mesmo tempo.

Gravação

Registre cada momento usando armazenamento de alta capacidade em cartão SD.

Dia & Noite

A poderosa visão noturna significa que não há interrupções, mesmo na escuridão total.



Dia



Noite

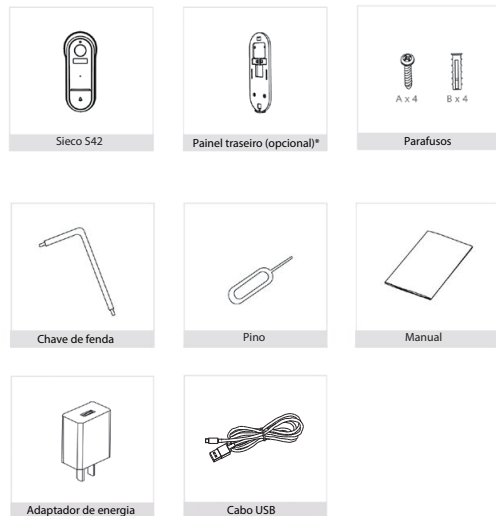
Siero



Manual do Usuário
S42

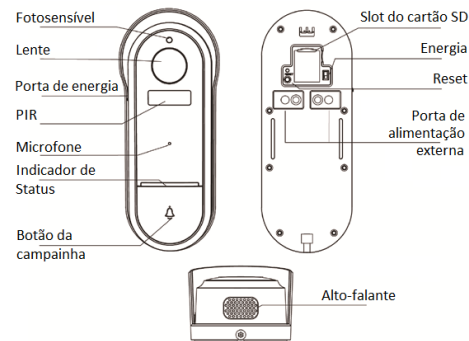


Consulte esta lista de verificação para todas as peças.



* O painel traseiro sem proteção contra chuva é opcional.

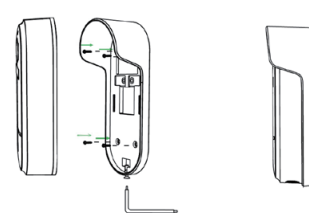
Descrição



Porta de energia	DC 5V/1A (Porta de energia); AC 12V-24V (Fonte de alimentação AC)
Botão de campainha	Pressione o botão para ativar a campainha
Luz de status	Luz vermelha piscando: Aguarde a conexão de rede (lento); Conectando à rede (rápido) Luz azul sólida acesa: A câmera está funcionando corretamente Luz vermelha sólida acesa: A câmera está com mau funcionamento
Microfone	Capturar som para o seu vídeo
Slot do cartão SD	Suporte para armazenamento local em cartão SD (máximo de 256 GB)
Reset	Pressione e segure por 5 segundos com um pino para redefinir.

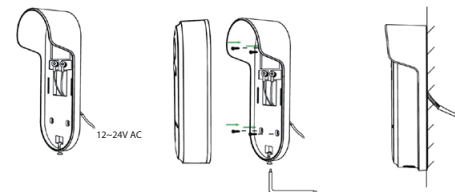
Instalação

Modo 1: Alimentação por bateria



1. Fixe o suporte na parede com os parafusos de montagem.
2. Instale a câmera no suporte e trave-a com o parafuso.

Modo 2: Alimentação AC (opcional)



1. Prepare os acessórios necessários para a alimentação AC.
2. Conecte o suporte à fonte de alimentação AC.
3. Instale a câmera no suporte e trave-a com o parafuso.