

Download

SiecoSmart está disponível para iOS e Android. Procure o nome "SiecoSmart" na App Store ou no Google Play.

Download Aplicativo



Android



iOS

siecoelectronics.com

Adicionar dispositivo

Faça login no SiecoSmart, selecione "Adicionar dispositivo" e adicione a "Câmera inteligente" ao aplicativo seguindo as instruções na tela (mantenha a câmera inteligente próxima ao roteador durante a configuração).

NOTA: Se você precisar selecionar novamente a rede WiFi, pressione e segure o botão "RESET" por 5 segundos. O dispositivo será reiniciado e o indicador piscará em vermelho.



O design e as especificações estão sujeitos a alterações sem aviso prévio. Projetado por Siera / Montado na RPC. O produto pode variar em aparência e especificações.

Siera e Sieco são marcas pertencentes ao Siera Holding Group.

Condições de garantia de acordo com www.siecoelectronics.com/warranty

Funções

Pan/Tilt

Gire sua câmera deslizando no seu smartphone, proporcionando uma visão de 360°.

Áudio bidirecional

Ao ver um visitante na visualização ao vivo da câmera, você pode ligar e entrar em contato com o visitante usando o recurso do seu aplicativo.

Visão noturna colorida

Com luz branca, as imagens e vídeos capturados de detecção de alarme são coloridos, o que pode proporcionar melhor visão.

Deteção de som

A câmera detectará sons anormais e enviará notificações push e alertas de aplicativos.

Deteção de filtragem humana

Suporte para filtrar alarmes inválidos causados por mosquitos, folhas, mudanças de luz, etc. Geralmente, os alarmes são acionados apenas quando humanos são detectados, o que melhora muito a precisão da detecção de movimento.

Alarme sonoro e luminoso

Quando os alarmes são ativados à noite, a câmera distinguirá sons e luzes ameaçadores.

Deteção de movimento

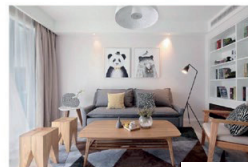
Sensores de movimento embutidos detectam movimento, e a câmera enviará notificações push e alertas pelo aplicativo.

Gravação

Suporte para gravação contínua de 24 horas com armazenamento de alta capacidade em cartão SD ou armazenamento em nuvem.

Dia & Noite

Nunca perca um momento, mesmo na escuridão total, com uma poderosa tecnologia de visão noturna.



Dia



Noite



Manual do Usuário
S38PTB

Perguntas Frequentes

P: O dispositivo não pode ser visualizado corretamente?

R: Verifique se a rede está normal. Você pode posicionar a câmera próxima ao roteador. Caso contrário, é recomendado redefinir o dispositivo e adicioná-lo novamente.

P: Por que o dispositivo ainda aparece na lista mesmo depois de ser redefinido?

R: O dispositivo apenas reinicia a configuração de rede da câmera, mas não altera a configuração no aplicativo. Para removê-lo, é necessário excluí-lo pelo aplicativo.

P: Como alterar a rede da câmera para outro roteador?

R: Primeiro, remova e redefina o dispositivo no aplicativo e, em seguida, configure o dispositivo novamente através do aplicativo.

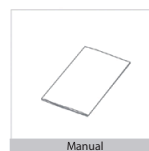
P: Por que o dispositivo não reconhece o cartão SD?

R: É recomendado inserir o cartão SD após interromper a energia. Verifique se o cartão SD está disponível normalmente e se está formatado em FAT32. Além disso, o cartão TF pode não ser reconhecido quando o ambiente de internet não está bom.

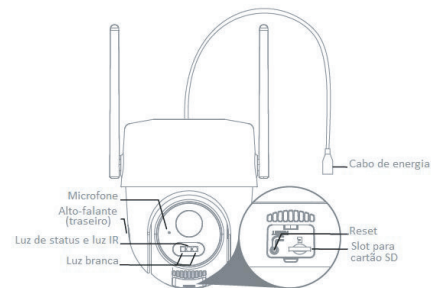
P: Por que não consigo receber as notificações pelo aplicativo do meu celular?

R: Por favor, confirme se o aplicativo está sendo executado no telefone e se a função de lembrete relevante está ativada. Verifique também se as notificações de mensagens e as permissões no sistema do celular estão ativadas.

Por favor, consulte esta lista de verificação para todas as peças.



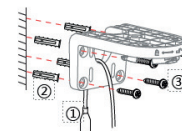
Descrição



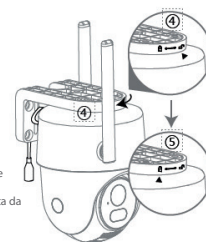
Energia	DC 5V±10%/1A
Luz de status	Luz vermelha contínua acesa: a câmera está ligando ou com mau funcionamento. Luz vermelha piscando: Aguardando conexão Wi-Fi (piscando lentamente). Conectando à Wi-Fi (piscando rapidamente). Luz azul contínua acesa: A câmera está funcionando corretamente.
Microfone	Captura o som para o seu vídeo
Slot para cartão SD	Suporte para armazenamento local em cartão SD (máximo de 128 GB)
Reset	Pressione e segure por 5 segundos com um pino para redefinir a câmera (se você tiver modificado as configurações, elas retornarão para as configurações de fábrica)

Instalação

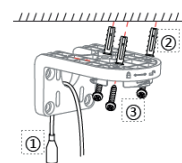
Montagem na parede



1. Passe o cabo de alimentação da câmera pelo suporte.
- 2/3. Instale parafusos de expansão e parafusos de montagem.
4. Insira a câmera no suporte e aponte a seta preta da câmera em direção à figura de desbloqueio no suporte.
5. Gire a câmera até que ela trave no suporte com a seta preta apontando para a figura de travamento



Montagem no teto



1. Passe o cabo de alimentação da câmera pelo suporte.
- 2/3. Instale parafusos de expansão e parafusos de montagem.
4. Insira a câmera no suporte e aponte a seta preta da câmera em direção à figura de desbloqueio no suporte.
5. Gire a câmera até que ela trave no suporte com a seta preta apontando para a figura de travamento

