

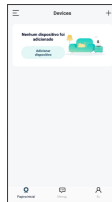
Download

SiecoSmart está disponível para iOS e Android. Procure o nome "SiecoSmart" na App Store ou no Google Play.

Adicionar dispositivo

Faça login no SiecoSmart, selecione "Adicionar dispositivo" e adicione a "Câmera inteligente" ao aplicativo seguindo as instruções na tela (mantenha a câmera inteligente próxima ao roteador durante a configuração).

NOTA: Se você precisar selecionar novamente a rede WiFi, pressione e segure o botão "RESET" por 5 segundos. O dispositivo será reiniciado e o indicador piscará em vermelho.



Perguntas Frequentes

P: O dispositivo não pode ser visualizado corretamente?

R: Verifique se a rede está normal. Você pode posicionar a câmera próxima ao roteador. Caso contrário, é recomendado redefinir o dispositivo e adicioná-lo novamente.

P: Por que o dispositivo ainda aparece na lista mesmo depois de ser redefinido?

R: O dispositivo apenas reinicia a configuração de rede da câmera, mas não altera a configuração no aplicativo. Para removê-lo, é necessário excluí-lo pelo aplicativo.

P: Como alterar a rede da câmera para outro roteador?

R: Primeiro, remova e redefina o dispositivo no aplicativo e, em seguida, configure o dispositivo novamente através do aplicativo.

P: Por que o dispositivo não reconhece o cartão SD?

R: É recomendado inserir o cartão SD após interromper a energia. Verifique se o cartão SD está disponível normalmente e se está formatado em FAT32. Além disso, o cartão TF pode não ser reconhecido quando o ambiente de internet não está bom.

P: Por que não consigo receber as notificações pelo aplicativo do meu celular?

R: Por favor, confirme se o aplicativo está sendo executado no telefone e se a função de lembrete relevante está ativada. Verifique também se as notificações de mensagens e as permissões no sistema do celular estão ativadas.

O design e as especificações estão sujeitos a alterações sem aviso prévio.
Projetado por Siera / Montado na RPC. O produto pode variar em aparência e especificações.

Siera e Sieco são marcas registradas pertencentes ao Siera Holding Group.

Condições de garantia de acordo com www.sieraelectronics.com/warranty

Funções

Pan/Tilt

Gire sua câmera deslizando no seu smartphone, proporcionando uma visão de 360°.

Inversão de vídeo

Inverta a transmissão de vídeo para cima ou para baixo para obter máxima flexibilidade.

Deteção de movimento

Sensores de movimento embutidos detectam movimento, e a câmera enviará notificações push e alertas pelo aplicativo.

Gravação

Suporte para gravação contínua de 24 horas com armazenamento de alta capacidade em cartão SD ou armazenamento em nuvem.

Dia & Noite

Nunca perca um momento, mesmo na escuridão total, com uma poderosa tecnologia de visão noturna.



Dia



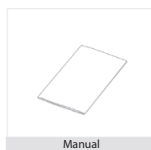
Noite

Siero

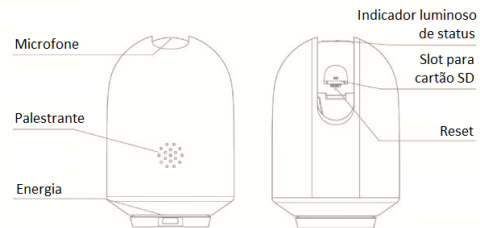


Manual do Usuário
S32

Por favor, consulte esta lista de verificação para todas as peças.



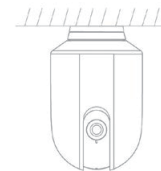
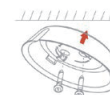
Descrição



Energia	DC 5V±10%
Luz de status	Luz vermelha contínua acesa: a câmera está ligando ou com mau funcionamento. Luz vermelha piscando: Aguardando conexão Wi-Fi (piscando lentamente). Conectando à Wi-Fi (piscando rapidamente). Luz azul piscando: Conectando no momento. Luz azul contínua acesa: A câmera está funcionando corretamente.
Microfone	Captura o som para o seu vídeo
Slot para cartão SD	Suporte para armazenamento local em cartão SD (máximo de 128 GB)
Reset	Pressione e segure por 5 segundos com um pino para redefinir a câmera (se você tiver modificado as configurações, elas retornarão para as configurações de fábrica)

Instalação

Modo 1. Utilize o suporte de montagem incluído para fixar a câmera em uma superfície limpa.



Modo 2. Ou, fixe a câmera em uma superfície inclinada com a fita adesiva que fornecemos.

