



sieraelectronics.com

90606127.0F

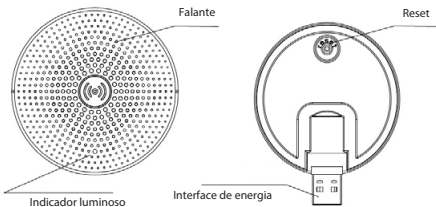
O design e as especificações estão sujeitos a alterações sem aviso prévio.
Projetado por Siera / Montado na RPC. O produto pode variar em
aparência e especificações.

Siera e Sieco são marcas registradas pertencentes ao Siera Holding Group.

Condições de garantia de acordo com www.sieraelectronics.com/warranty



Manual do Usuário
S20



Descrição

Mini USB	DC5V±10%, alimentação por USB
Reset	Pressione o RESET por 5 segundos para restaurar as configurações de fábrica. Clique no botão RESET para parear a campainha.
Indicador luminoso de status	Luz azul piscando: Aguardando configuração; Luz azul contínua acesa: Configuração concluída.

Funções

Toque de campainha a escolher

Você pode escolher seu próprio toque de campainha entre os quatro disponíveis.

Volume do toque

O volume do toque pode ser ajustado deslizando o volume de seu smartphone.

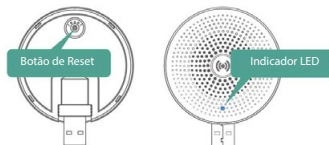
Emparelhar pressionando o botão de campainha

Nota: A campainha e o chime foram configurados antes de sair da fábrica. Se o chime não estiver emparelhado por padrão, por favor, utilize as seguintes instruções para emparelhá-lo manualmente com a câmera da campainha.

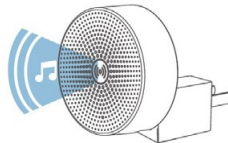
Passo 1:
Fornecer energia para o seu Chime e Campainha



Passo 2:
Pressione brevemente o botão RESET no Chime e você verá o indicador piscar em azul, indicando que o dispositivo está no modo de emparelhamento.



Passo 3:
Pressione o botão da campainha e o Chime emitirá um som em resposta. O emparelhamento será bem-sucedido e o indicador do Chime ficará em azul contínuo.



Passo 1:

Clique no botão "RESET" do dispositivo, a luz azul piscará e entrará no modo de configuração.

Passo 2:

Acesse as "Configurações" do seu aplicativo, pressione "Função básica".

Passo 3:

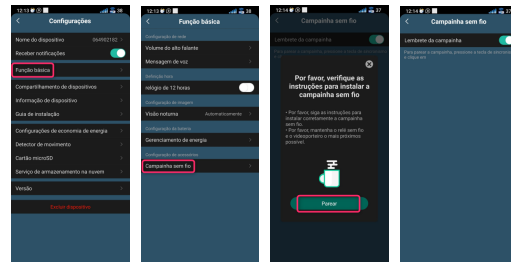
Selecione o "Campainha sem fio" e clique em "Associação de Campainha", confirme que a luz azul da campainha pisca.

Passo 4:

Clique em "Associar" e sua campainha irá parear automaticamente com o seu interfone.

Passo 5:

Você também pode configurar as funções da sua campainha após receber a mensagem "O comando de associação foi enviado com sucesso!".



Observação

Se a configuração falhar, pressione o botão "RESET" por 5 segundos para redefinir sua campainha e clique no botão "RESET" e, em seguida, adicione-a novamente.