

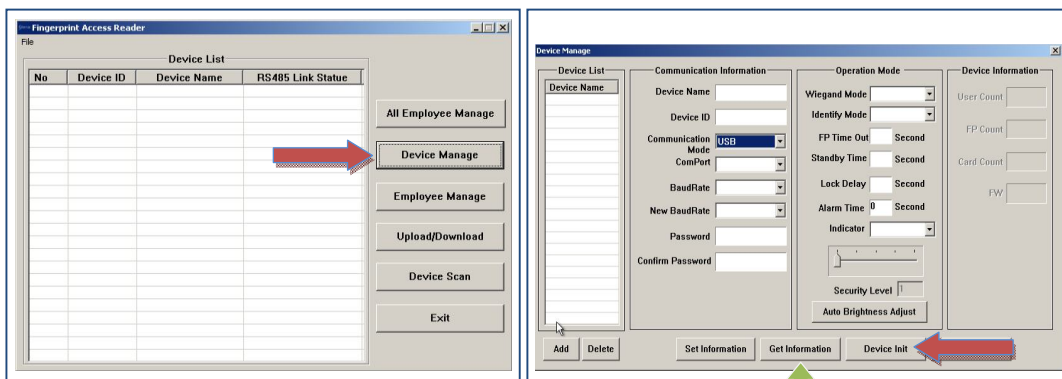
Guía rápida para configuración de lector autónomo SAC 3601

A.-Instalación de software "SAC 3601"

Ejecutar el programa de instalación "SAC 3601.msi" el cual se incluye en el CD del lector. Seguir el programa de instalación hasta finalizarlo. Una vez instalado se crea en el escritorio el icono de acceso directo al programa "SAC 3601". Para iniciar el programa haga doble clic sobre el icono del "SAC 3601" la contraseña por defecto del programa es "admin".

B.-Reset de lector a través de USB

- 1.- Ir a "Device Manage". Ver imagen 1
- 2.- En "Communication Mode" seleccionar "USB" y presionar "Device Init". Ver imagen 2 flecha roja.

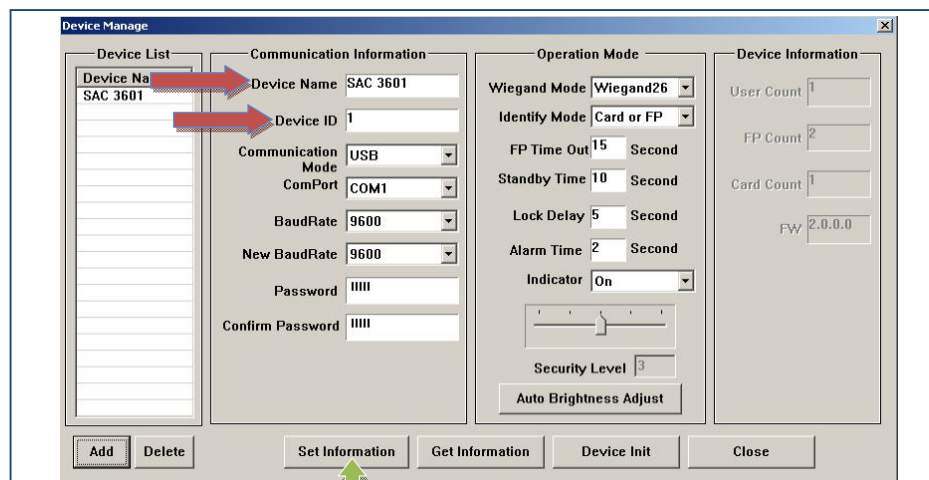


①

②

C.-Configuración de lector en el software

- 1.- Ir a "Device Manage". Ver imagen 1.
- 2.- En "Communication Mode" seleccionar "USB" y presionar "Get Information". Ver imagen 2 flecha verde.
- 3.- Una vez que se lean las configuraciones del lector, se podrá almacenar en el software. Llenar los campos "Device Name" con el nombre que se le quiere dar a este lector y en "Com Port" un puerto "COM". Es importante que el campo "Device ID" (en caso de conectar varios lectores en lazo "RS485") sea único "Ej: 1". Si es necesario asignar una contraseña de acceso a la configuración del lector, se podrá hacer en los campos "Password" y "Confirm Password". Para finalizar presione "Add". Ver imagen 3.



③

D.-Establecer comunicación con el lector

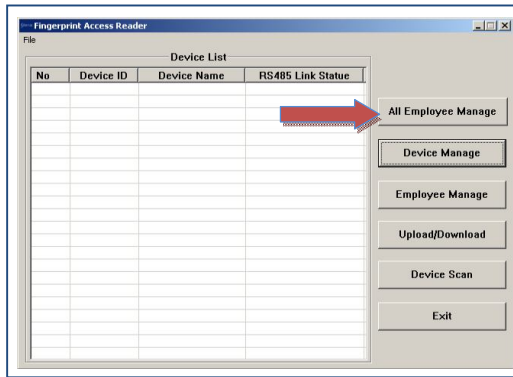
Para poder cargar huellas y/o tarjetas o sincronizar datos del PC es necesario tener comunicación con el lector, para esto hay que ir a "Device Manage", seleccionar el lector de la lista "Device List" y presionar "Set Information". Ver imagen 3, flecha verde.

E.-Carga de usuarios al software

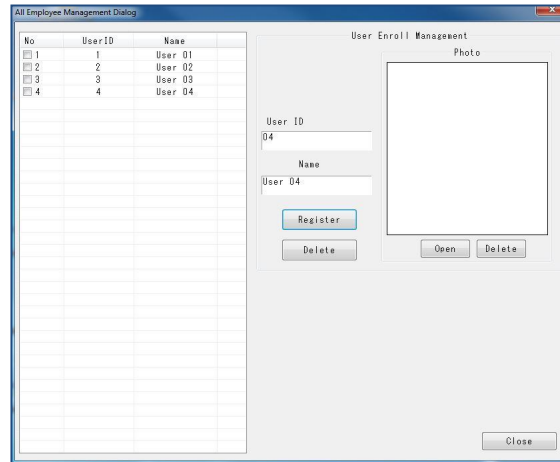
1.- Ir a "All Employee Manage". Ver imagen 4.

2.- En la ventana "User Enroll Management" crear los usuarios deseados.

En el campo "User ID" introducir el número asignado para ese usuario (ej: 1), en el campo "Name" introducir el nombre del usuario (ej: User 01), para guardar presionar "Register". En caso de querer ingresar una imagen podrá hacerlo presionando el botón "Open" y seleccionando la imagen. Seguir el proceso hasta completar todos los usuarios deseados. Ver imagen 5.



④



⑤

F.-Carga de huellas y tarjetas

Nota: Antes de ir al paso "1" deberá establecer comunicación con el lector como se indica en el punto "D".

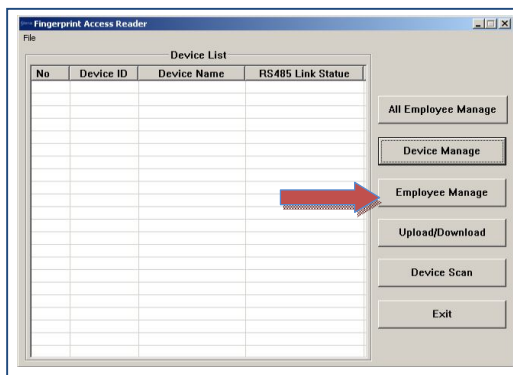
1.- Ir a "Employee Manage". Ver imagen 6.

2.- En la ventana que se abrirá deberá seleccionar el lector que desea programar mediante el menú de selección "Device Name". Ver imagen 7, flecha verde.

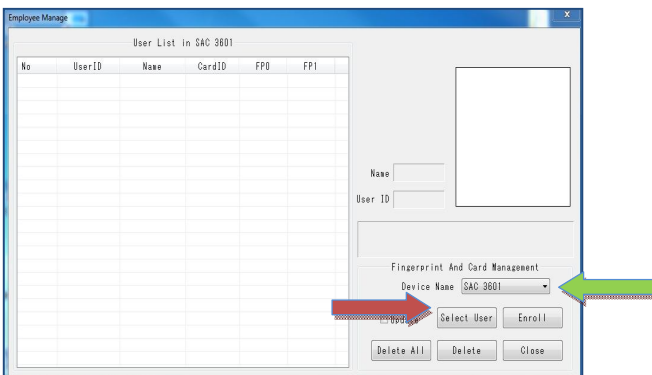
3.- Hacer clic en "Select User". Ver imagen 7, flecha roja.

4.- En la ventana "User Selection Dialog", seleccionar el usuario a configurar y presionar "Select". Ver imagen 8.

5.- Una vez seleccionado el usuario hacer clic en "Enroll", se abrirá una nueva ventana donde podrá ingresar 1 tarjeta y 2 huellas para el usuario seleccionado. Ver imagen 9.

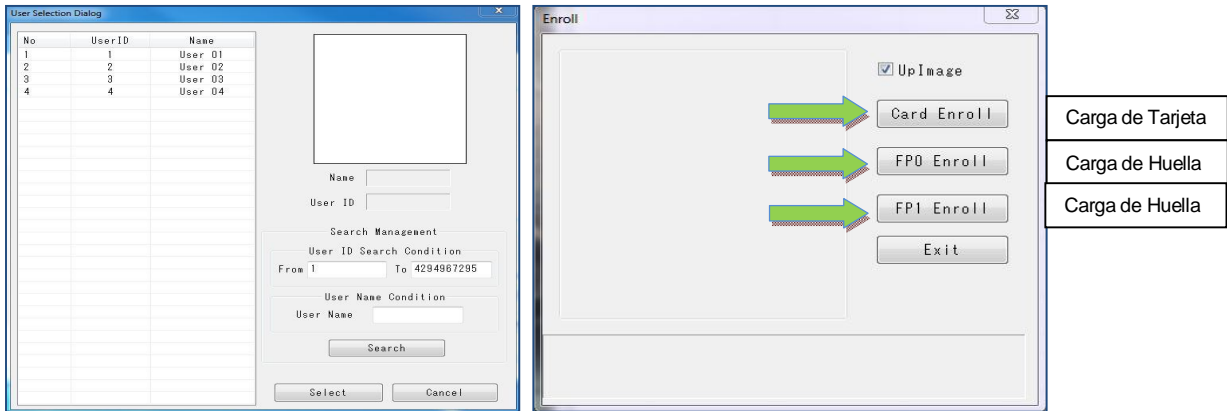


⑥



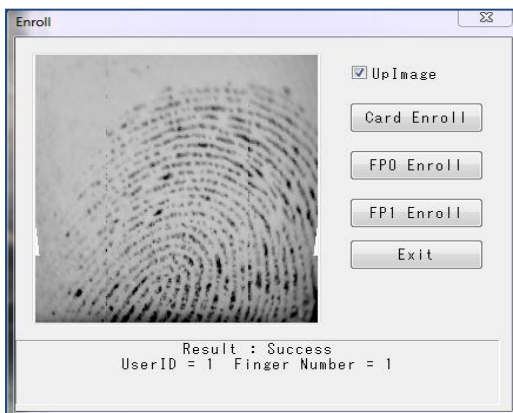
⑦

Para cargar una tarjeta solo bastara con presiona "Card Enroll" y pasar la tarjeta por el lector.
 Para cargar la huella para la mano derecha presionar "FPO Enroll", cuando aparezca el mensaje "Input Your Finger" presente la huella hasta que diga "Release", presentela de nuevo cuando indique "Two More" hasta que indique "Release" y presentela una vez más. En resumen tiene que presentar la huella 3 veces. Una vez finalizado le dara el resultado: ej "Result: Success User ID= 1 Finger Number= 1. Ver imagen 10.
 Hacer el mismo procedimiento con cada uno de los usuarios.



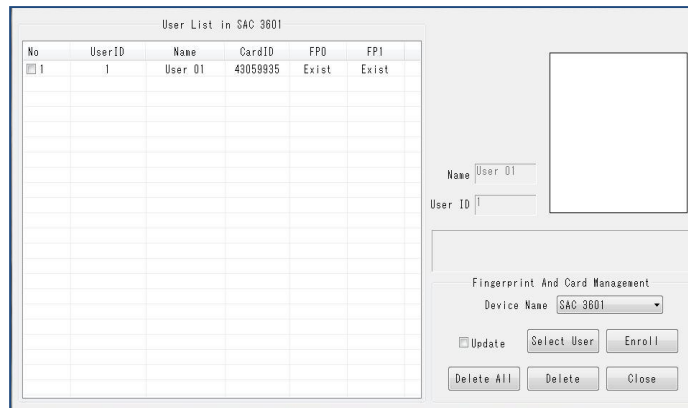
8

9



10

Una vez cargadas las huellas y/o tarjetas en la lista de usuarios se verá de una manera similar al de la imagen 11.



11

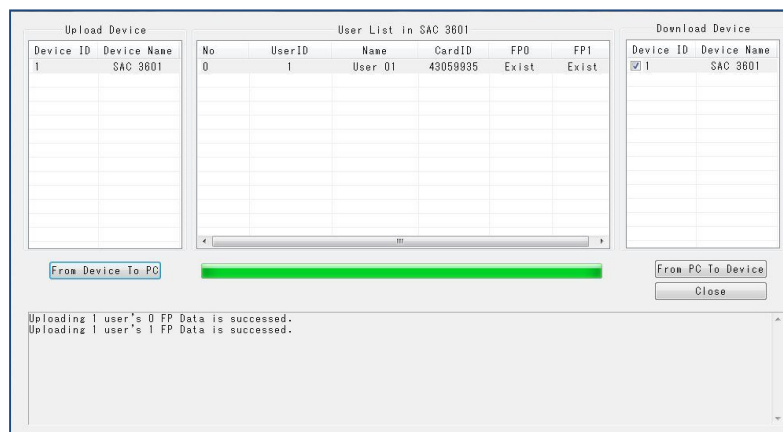
G.- Carga de los datos del software a los lectores

Mediante el siguiente ejemplo podremos cargar por vez primera el lector, hacer una recuperación de una base de datos o hacer una clonación a otro lector.

- 1.- Ir al menú principal y seleccionar "Upload/Download".
- 2.- En la columna izquierda (Upload Device) tendremos los lectores programados en el software, seleccionar el deseado. Una vez seleccionado la columna de la mitad (User List in SAC 3601) nos mostrará todos los usuarios creados en ese lector, seleccionar los usuarios que se quieran enviar al lector.
- 3.- En la columna derecha (Download Device) seleccionar el lector al que queremos cargar los usuarios y presionar "From PC To Device", se mostrará para comenzar la carga al lector.

Si no aparece la barra de progreso, seguramente no está conectado al lector, por favor verifique la conexión haciendo el paso "D". Ver imagen 12.

Nota: En caso necesitar recibir la información de un lector al software, presionar "From Device to PC".



12